

**АДМИНИСТРАЦИЯ ГОРОДСКОГО ОКРУГА ШАТУРА  
МОСКОВСКОЙ ОБЛАСТИ**

**ПОСТАНОВЛЕНИЕ**

---

**от 22.01.2024 №84**

об установлении публичного сервитута в порядке главы V.7. Земельного кодекса Российской Федерации по адресу (местоположение): Московская область, Городской округ Шатура, д. Филисово в пользу акционерного общества "Мособлгаз" в целях размещения существующего объекта системы газоснабжения и его неотъемлемых технологических частей

В соответствии с Земельным кодексом Российской Федерации, Федеральным законом от 06.10.2003 № 131-ФЗ «Об общих принципах организации местного самоуправления в Российской Федерации», Законом Московской области № 23/96-ОЗ «О регулировании земельных отношений в Московской области», руководствуясь Уставом Городского округа Шатура, учитывая ходатайство акционерного общества "Мособлгаз" от 22.12.2023 № P001-0048198848-80524150,

**ПОСТАНОВЛЯЮ:**

1. Установить публичный сервитут на срок 588 месяцев в отношении земель, государственная собственность на которые не разграничена и земельных участков, согласно приложению № 1 к настоящему Постановлению, в пользу акционерного общества "Мособлгаз", в целях размещения существующего объекта системы газоснабжения и его неотъемлемых технологических частей, право собственности на который возникло до 01.09.2018 (объект газового хозяйства - Подземный стальной газопровод высокого давления, подземный полиэтиленовый газопровод среднего и низкого давления, кадастровый номер 50:25:0000000:26611) в целях его беспрепятственной эксплуатации, капитального и текущего ремонта, в границах в соответствии с приложением №2 к настоящему Постановлению.

1.1. Срок, в течение которого использование земельных участков, согласно приложению №1 к настоящему Постановлению, в соответствии с их видом разрешенного использования будет невозможно или существенно затруднено в связи с осуществлением публичного сервитута определяется планами капитального и (или) текущего ремонта, утверждаемыми АО «Мособлгаз», но не более трех месяцев в отношении земельных участков, предназначенных для жилищного строительства (в том числе индивидуального жилищного строительства), ведения личного подсобного хозяйства, садоводства, огородничества, или одного года в отношении иных земельных участков

1.2. График проведения работ при осуществлении эксплуатации существующего объекта системы газоснабжения и его неотъемлемых технологических частей определяется согласно Стандарту организации СТО МОГ 9.4-003-2018 «Сети газораспределения и газопотребления», утвержденного приказом АО «Мособлгаз» от 27.09.2018 № 511, разработанного в соответствии с Федеральным законом от 21.07.1997 № 116-ФЗ «О промышленной безопасности опасных производственных объектов», а также Техническим регламентом «О безопасности сетей газораспределения и газопотребления», утвержденным Постановлением Правительства Российской Федерации от 29.10.2010 № 870.

1.3. Порядок установления зон с особыми условиями использования территорий и содержание ограничений прав на земельные участки в границах таких зон установлены Постановлением Правительства Российской Федерации от 20.11.2000 № 878 «Об утверждении Правил охраны газораспределительных сетей».

1.4. Обязать акционерное общество "Мособлгаз" привести земли, земельные участки, указанные в п.1 Постановления, в состояние, пригодное для использования в соответствии с видом разрешенного использования, в срок не позднее чем три месяца после завершения деятельности, для осуществления которой установлен публичный сервитут.

2. Администрации в течение 5 рабочих дней направить копию настоящего Постановления в Управление Федеральной службы государственной регистрации, кадастра и картографии по Московской области для внесения сведений об установлении публичного сервитута в отношении земельных участков, указанных в пункте 1 настоящего Постановления, в Единый государственный реестр недвижимости.

3. Администрации в течение 5 рабочих дней разместить настоящее Постановление на официальном информационном сайте администрации - <https://www.shatura.ru/> в информационно-телекоммуникационной сети «Интернет».

4. Управлению имущественных отношений администрации Городского округа Шатура Московской области в течение 5 рабочих дней направить владельцу публичного сервитута копию настоящего Постановления, сведения о лицах, являющихся правообладателями земельных участков, сведения о лицах, подавших заявления об учете их прав (обременений прав) на земельные участки, способах связи с ними, копии документов, подтверждающих права указанных лиц на земельные участки.

5. Контроль за выполнением настоящего Постановления возложить на заместителя главы Городского округа Шатура Московской области А.С. Глухову.

Приложение № 1 к  
Постановлению от  
22.01.2024 № 84

№	Кадастровый номер земельного участка	Адрес / описание местоположения
1	2	3
1	50:25:0000000:27986	Московская область, р-н Шатурский, с/п Пышлицкое
2	50:25:0070509:162	Московская область, р-н Шатурский, с/п Пышлицкое, д Филисово
3	50:25:0070509:112	обл. Московская, р-н Шатурский, с/п Пышлицкое, д. Филисово, (за земельным участком дома 31 "б")
4	50:25:0070510:208	обл. Московская, р-н Шатурский, с/пос. Пышлицкое, д. Филисово
5	50:25:0070510:265	обл. Московская, р-н Шатурский, с/пос. Пышлицкое, д. Филисово, уч-к 24"а".
6	50:25:0070510:36	обл. Московская, р-н Шатурский, с/о Пышлицкий, д. Филисово, ул. б/н
7	50:25:0070510:10	обл. Московская, р-н Шатурский, с/пос. Пышлицкое, д. Филисово, дом 30"а"
8	50:25:0070510:179	обл. Московская, р-н Шатурский, с/пос. Пышлицкое, д. Филисово, дом 13
9	50:25:0000000:356	Московская область, Шатурский район, сельское поселение Пышлицкое, д. Филисово
10	50:25:0070510:275	обл. Московская, р-н Шатурский, с/пос. Пышлицкое, д. Филисово, уч-к 66.
11	50:25:0070510:28	обл. Московская, р-н Шатурский, с/пос. Пышлицкое, д. Филисово, дом 8"б".
12	50:25:0070510:19	обл. Московская, р-н Шатурский, с/пос. Пышлицкое, д. Филисово, дом 2
13	50:25:0070510:121	Московская область, р-н Шатурский, с/о Пышлицкий, д Филисово.
14	50:25:0030105:742	обл. Московская, р-н Шатурский, д. Филисово
15	50:25:0070510:144	обл. Московская, р-н Шатурский, с/пос. Пышлицкое, д. Филисово, уч. № 54а

**ОПИСАНИЕ МЕСТОПОЛОЖЕНИЯ ГРАНИЦ**

**Публичный сервитут объекта «Подземный стальной газопровод высокого давления, подземный полиэтиленовый газопровод среднего и низкого давления», кадастровый номер 50:25:0000000:26611**

(наименование объекта, местоположение границ которого описано (далее - объект))

**Раздел 1**

**Сведения об объекте**

<b>№ п/п</b>	<b>Характеристики объекта</b>	<b>Описание характеристик</b>
<b>1</b>	<b>2</b>	<b>3</b>
1	Местоположение объекта	Московская область, городской округ Шатура, Филисово д
2	Площадь объекта ± величина погрешности определения площади ( $P \pm \Delta P$ )	17 696 м <sup>2</sup> ± 47 м <sup>2</sup>
3	Иные характеристики объекта	Вид объекта реестра границ: Зона с особыми условиями использования территории Содержание ограничений использования объектов недвижимости в пределах зоны или территории: Публичный сервитут, для целей размещения линейных объектов системы газоснабжения, их неотъемлемых технологических частей. Срок установления 49 лет. Обладатель публичного сервитута: Акционерное Общество «Мособлгаз» (ИНН 5032292612, ОГРН 1175024034734). Адрес: Московская обл. г. Одинцово, д. Раздоры, 1-й км Рублево-Успенского шоссе, д. 1, корп. Б. Электронная почта: info@mosoblgaz.ru

**Раздел 2**

**Сведения о местоположении границ объекта**

<b>1. Система координат</b> МСК-50, зона 2					
<b>2. Сведения о характерных точках границ объекта</b>					
Обозначение характерных точек границ	Координаты, м		Метод определения координат характерной точки	Средняя квадратическая погрешность положения характерной точки (Mt), м	Описание обозначения точки на местности (при наличии)
	X	Y			
1	2	3	4	5	6
1	413 609,68	2 348 952,60	Аналитический метод	0,10	—
167	413 608,48	2 348 948,81		0,10	
166	413 608,84	2 348 944,58		0,10	
165	413 610,30	2 348 941,02		0,10	
164	413 613,06	2 348 938,21		0,10	
163	413 616,73	2 348 936,69		0,10	
162	413 620,71	2 348 936,71		0,10	
161	413 624,58	2 348 938,10		0,10	
160	413 627,50	2 348 940,78		0,10	
159	413 629,15	2 348 944,40		0,10	
158	413 629,26	2 348 948,37		0,10	
157	413 628,14	2 348 952,36		0,10	
156	413 625,68	2 348 955,48		0,10	
155	413 624,04	2 348 956,62		0,10	
154	413 622,01	2 348 957,46		0,10	
153	413 626,50	2 348 969,13		0,10	
152	413 627,44	2 348 968,78		0,10	
151	413 651,58	2 349 031,55		0,10	
150	413 692,04	2 349 189,17		0,10	
149	413 691,14	2 349 189,66		0,10	
148	413 698,93	2 349 218,88		0,10	
147	413 699,83	2 349 218,37		0,10	
146	413 704,52	2 349 235,75		0,10	
145	413 751,30	2 349 417,86		0,10	
144	413 764,90	2 349 472,54		0,10	
143	413 763,94	2 349 472,84		0,10	
142	413 771,53	2 349 501,65		0,10	
141	413 772,48	2 349 501,36		0,10	
140	413 775,87	2 349 514,22		0,10	
139	413 793,99	2 349 588,45		0,10	
138	413 805,34	2 349 629,70		0,10	
137	413 804,37	2 349 629,94		0,10	
136	413 812,64	2 349 660,00		0,10	
135	413 816,38	2 349 690,09		0,10	
134	413 816,51	2 349 701,76		0,10	
133	413 820,40	2 349 743,81		0,10	
132	413 877,11	2 349 741,95		0,10	
131	413 943,80	2 349 755,79		0,10	
130	413 967,00	2 349 804,49		0,10	
129	413 975,38	2 349 827,65		0,10	
128	414 019,29	2 349 943,77	0,10		
127	414 049,98	2 350 027,53	0,10		
126	414 069,99	2 350 080,18	0,10		
125	414 067,63	2 350 120,20	0,10		
124	414 065,73	2 350 123,84	0,10		
123	414 062,84	2 350 126,18	0,10		
122	414 051,23	2 350 126,18	0,10		

**Раздел 2**

<b>Сведения о местоположении границ объекта</b>					
<b>1</b>	<b>2</b>	<b>3</b>	<b>4</b>	<b>5</b>	<b>6</b>
121	414 049,72	2 350 127,04	Аналитический метод	0,10	—
120	414 048,66	2 350 129,24		0,10	
119	414 038,35	2 350 214,69		0,10	
118	414 041,68	2 350 216,18		0,10	
117	414 044,43	2 350 219,06		0,10	
116	414 045,84	2 350 222,77		0,10	
115	414 045,88	2 350 226,58		0,10	
114	414 044,70	2 350 230,38		0,10	
113	414 042,89	2 350 232,76		0,10	
112	414 040,46	2 350 234,50		0,10	
111	414 036,98	2 350 235,52		0,10	
110	414 036,53	2 350 247,15		0,10	
109	414 069,93	2 350 247,27		0,10	
108	414 118,80	2 350 246,00		0,10	
107	414 204,47	2 350 242,92		0,10	
106	414 306,98	2 350 240,87		0,10	
105	414 371,66	2 350 240,89		0,10	
104	414 466,50	2 350 239,94		0,10	
103	414 466,52	2 350 243,94		0,10	
102	414 371,69	2 350 244,89		0,10	
101	414 307,02	2 350 244,87		0,10	
100	414 204,57	2 350 246,92		0,10	
99	414 118,93	2 350 250,00		0,10	
98	414 069,98	2 350 251,27		0,10	
97	414 036,37	2 350 251,15		0,10	
96	414 036,21	2 350 255,32		0,10	
95	413 994,46	2 350 256,01		0,10	
94	413 859,36	2 350 260,64		0,10	
93	413 861,72	2 350 295,30		0,10	
92	413 892,52	2 350 669,46		0,10	
91	413 927,53	2 350 667,82		0,10	
90	413 927,72	2 350 671,81		0,10	
89	413 892,85	2 350 673,45		0,10	
88	413 900,08	2 350 758,15		0,10	
87	413 907,54	2 350 851,95		0,10	
86	413 906,78	2 350 854,61		0,10	
85	413 904,71	2 350 857,05		0,10	
84	413 868,70	2 350 861,88		0,10	
83	413 836,45	2 350 864,88		0,10	
82	413 836,07	2 350 860,90		0,10	
81	413 868,26	2 350 857,90		0,10	
80	413 901,34	2 350 853,51		0,10	
79	413 902,63	2 350 853,31		0,10	
78	413 903,17	2 350 852,68		0,10	
77	413 903,50	2 350 851,54		0,10	
76	413 896,09	2 350 758,48		0,10	
75	413 889,00	2 350 675,43		0,10	
74	413 747,09	2 350 684,19	0,10		
73	413 746,84	2 350 680,20	0,10		
72	413 888,67	2 350 671,45	0,10		
71	413 857,73	2 350 295,60	0,10		
70	413 855,37	2 350 260,80	0,10		
69	413 849,67	2 350 261,02	0,10		
68	413 773,88	2 350 269,43	0,10		
67	413 768,74	2 350 250,90	0,10		

**Раздел 2**

<b>Сведения о местоположении границ объекта</b>					
<b>1</b>	<b>2</b>	<b>3</b>	<b>4</b>	<b>5</b>	<b>6</b>
66	413 762,82	2 350 220,73	Аналитический метод	0,10	—
65	413 758,28	2 350 194,53		0,10	
64	413 754,37	2 350 167,54		0,10	
63	413 748,34	2 350 130,56		0,10	
62	413 726,04	2 350 131,55		0,10	
61	413 718,83	2 350 132,28		0,10	
60	413 718,43	2 350 128,30		0,10	
59	413 725,75	2 350 127,55		0,10	
58	413 751,72	2 350 126,41		0,10	
57	413 758,32	2 350 166,93		0,10	
56	413 762,23	2 350 193,91		0,10	
55	413 766,75	2 350 220,01		0,10	
54	413 772,63	2 350 249,98		0,10	
53	413 776,83	2 350 265,08		0,10	
52	413 849,37	2 350 257,03		0,10	
51	413 860,33	2 350 256,60		0,10	
50	413 857,14	2 350 221,18		0,10	
49	413 848,15	2 350 111,85		0,10	
48	413 847,29	2 350 089,13		0,10	
47	413 841,32	2 350 029,99		0,10	
46	413 839,34	2 350 002,13		0,10	
45	413 837,96	2 349 968,81		0,10	
44	413 830,64	2 349 968,81		0,10	
43	413 820,94	2 349 837,12		0,10	
42	413 818,87	2 349 805,23		0,10	
41	413 817,66	2 349 771,55		0,10	
40	413 816,44	2 349 748,88		0,10	
39	413 815,70	2 349 745,63		0,10	
38	413 814,25	2 349 744,80		0,10	
37	413 750,39	2 349 749,45		0,10	
36	413 741,21	2 349 755,29		0,10	
35	413 733,25	2 349 768,81		0,10	
34	413 731,43	2 349 775,32		0,10	
33	413 731,01	2 349 797,86		0,10	
32	413 731,36	2 349 808,00		0,10	
31	413 727,36	2 349 808,14		0,10	
30	413 727,01	2 349 797,89		0,10	
29	413 727,44	2 349 774,74		0,10	
28	413 729,54	2 349 767,24		0,10	
27	413 738,25	2 349 752,43		0,10	
26	413 749,10	2 349 745,53		0,10	
25	413 815,17	2 349 740,72		0,10	
24	413 816,14	2 349 741,28		0,10	
23	413 812,54	2 349 703,89		0,10	
22	413 812,38	2 349 690,36		0,10	
21	413 808,71	2 349 660,78		0,10	
20	413 800,48	2 349 630,89		0,10	
19	413 799,51	2 349 631,13		0,10	
18	413 788,18	2 349 589,96	0,10		
17	413 766,75	2 349 503,14	0,10		
16	413 767,70	2 349 502,84	0,10		
15	413 760,11	2 349 474,02	0,10		
14	413 759,16	2 349 474,32	0,10		
13	413 758,93	2 349 473,47	0,10		
12	413 745,49	2 349 419,33	0,10		

**Раздел 2**

<b>Сведения о местоположении границ объекта</b>					
<b>1</b>	<b>2</b>	<b>3</b>	<b>4</b>	<b>5</b>	<b>6</b>
11	413 694,43	2 349 221,39	Аналитический метод	0,10	—
10	413 695,33	2 349 220,88		0,10	
9	413 687,51	2 349 191,64		0,10	
8	413 686,61	2 349 192,13		0,10	
7	413 645,85	2 349 033,37		0,10	
6	413 621,82	2 348 970,88		0,10	
5	413 622,75	2 348 970,53		0,10	
4	413 617,84	2 348 957,77		0,10	
3	413 613,95	2 348 956,68		0,10	
2	413 611,51	2 348 954,96		0,10	
1	413 609,68	2 348 952,60		0,10	
<b>Вырез 1 из 1</b>					
168	413 862,17	2 349 748,31	Аналитический метод	0,10	—
169	413 862,07	2 349 746,46		0,10	
170	413 876,77	2 349 745,96		0,10	
171	413 941,04	2 349 759,29		0,10	
172	413 963,30	2 349 806,03		0,10	
173	413 971,63	2 349 829,05		0,10	
174	414 015,54	2 349 945,16		0,10	
175	414 046,24	2 350 028,93		0,10	
176	414 065,94	2 350 080,80		0,10	
177	414 063,69	2 350 119,11		0,10	
178	414 062,57	2 350 121,25		0,10	
179	414 061,42	2 350 122,18		0,10	
180	414 050,18	2 350 122,18		0,10	
181	414 046,66	2 350 124,17		0,10	
182	414 044,77	2 350 128,10		0,10	
183	414 034,35	2 350 214,39		0,10	
184	414 031,04	2 350 215,22		0,10	
185	414 028,52	2 350 216,83		0,10	
186	414 026,37	2 350 219,49		0,10	
187	414 025,32	2 350 222,29		0,10	
188	414 025,20	2 350 227,20		0,10	
189	414 026,61	2 350 230,91		0,10	
190	414 029,37	2 350 233,78		0,10	
191	414 032,99	2 350 235,34		0,10	
192	414 032,36	2 350 251,38		0,10	
193	413 994,35	2 350 252,01		0,10	
194	413 864,33	2 350 256,44		0,10	
195	413 861,12	2 350 220,84		0,10	
196	413 852,14	2 350 111,59		0,10	
197	413 851,28	2 350 088,85		0,10	
198	413 845,31	2 350 029,65		0,10	
199	413 843,33	2 350 001,91		0,10	
200	413 841,25	2 349 950,73		0,10	
201	413 919,77	2 349 951,66		0,10	
202	413 919,83	2 349 947,66		0,10	
203	413 837,09	2 349 946,68		0,10	
204	413 837,80	2 349 964,81		0,10	
205	413 834,36	2 349 964,81		0,10	
206	413 827,93	2 349 880,25		0,10	
207	413 822,87	2 349 805,03		0,10	
208	413 821,66	2 349 771,37		0,10	
209	413 820,53	2 349 750,50	0,10		
168	413 862,17	2 349 748,31	0,10		



**Раздел 2**

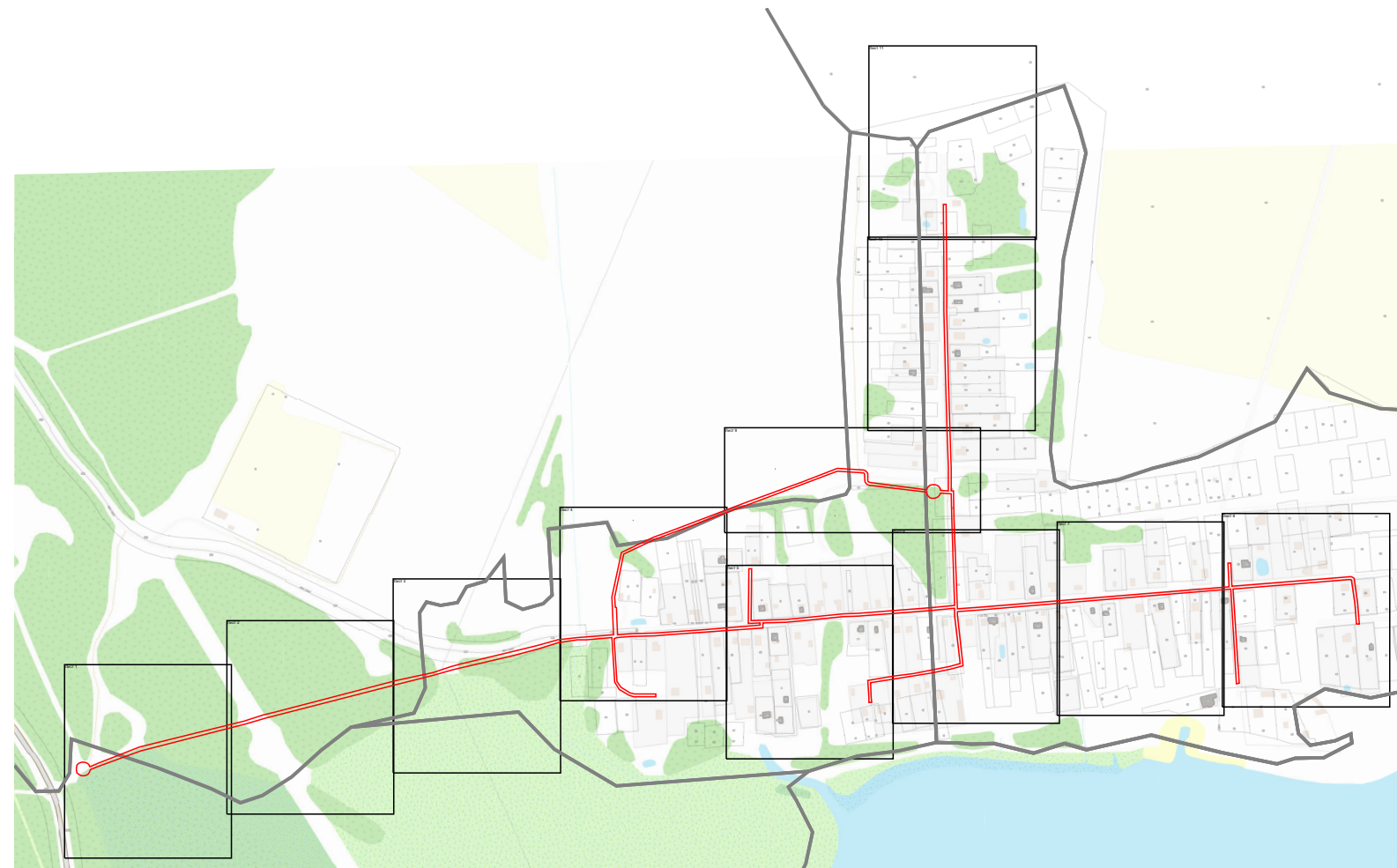
**Сведения о местоположении границ объекта**

**3. Сведения о характерных точках части (частей) границы объекта**

<b>1</b>	<b>2</b>	<b>3</b>	<b>4</b>	<b>5</b>	<b>6</b>
—	—	—	—	—	—






Раздел 4  
План границ объекта



Масштаб 1:10 000

Используемые условные знаки и обозначения:

-  - граница зоны
-  - граница кадастрового квартала по сведениям ЕГРН
-  - граница земельного участка по сведениям ЕГРН

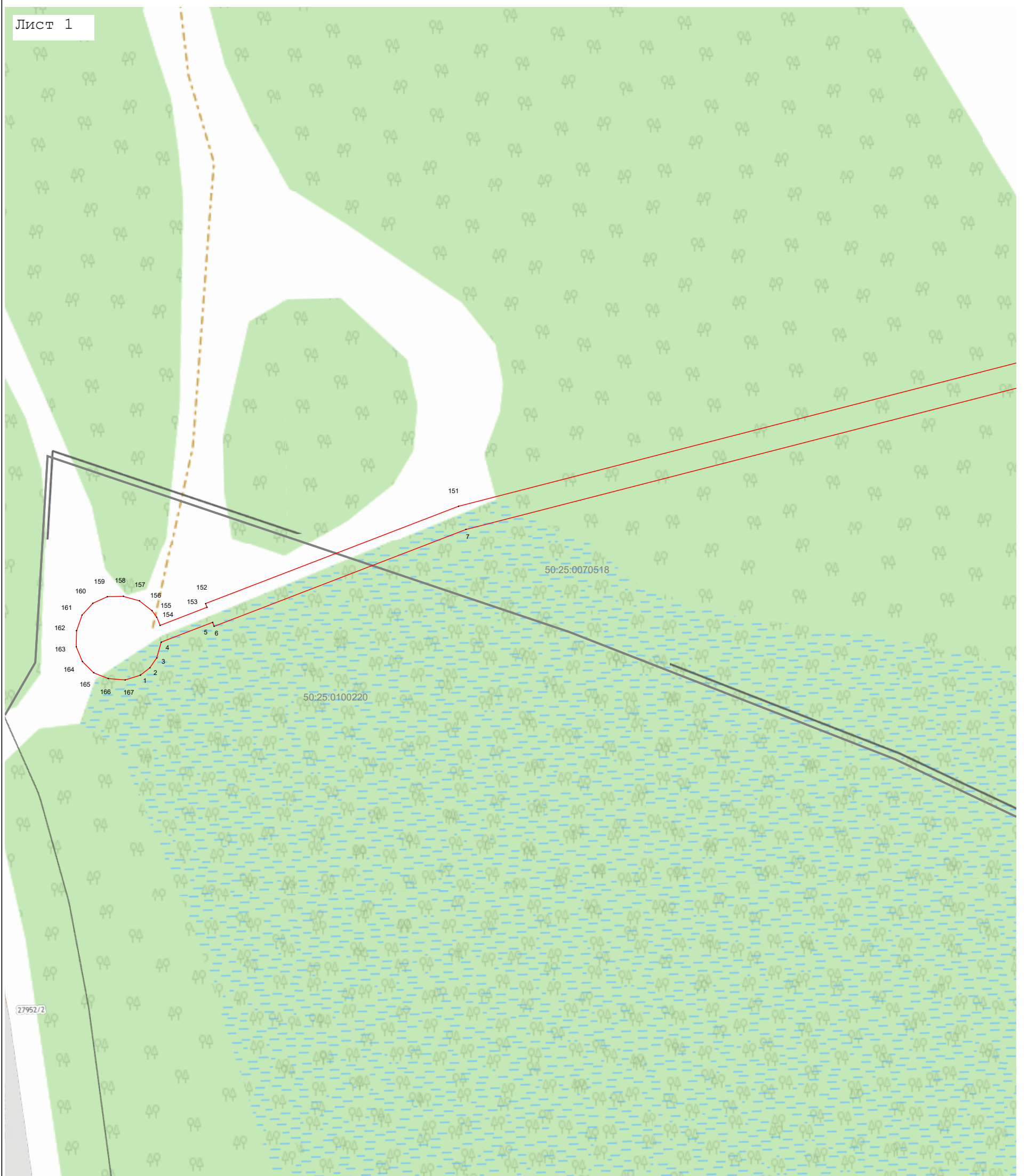
Подпись \_\_\_\_\_ Дата « 30 » ноября 20 23 г.

Место для оттиска печати (при наличии) лица, составившего описание местоположения границ объекта



Раздел 4  
План границ объекта

Лист 1



Масштаб 1:1 000

Используемые условные знаки и обозначения:

- 7 - характерная точка границы зоны
- (red line) - граница зоны
- (black line) - граница кадастрового квартала по сведениям ЕГРН
- (grey line) - граница земельного участка по сведениям ЕГРН

Подпись \_\_\_\_\_ Дата « 30 » ноября 20 23 г.

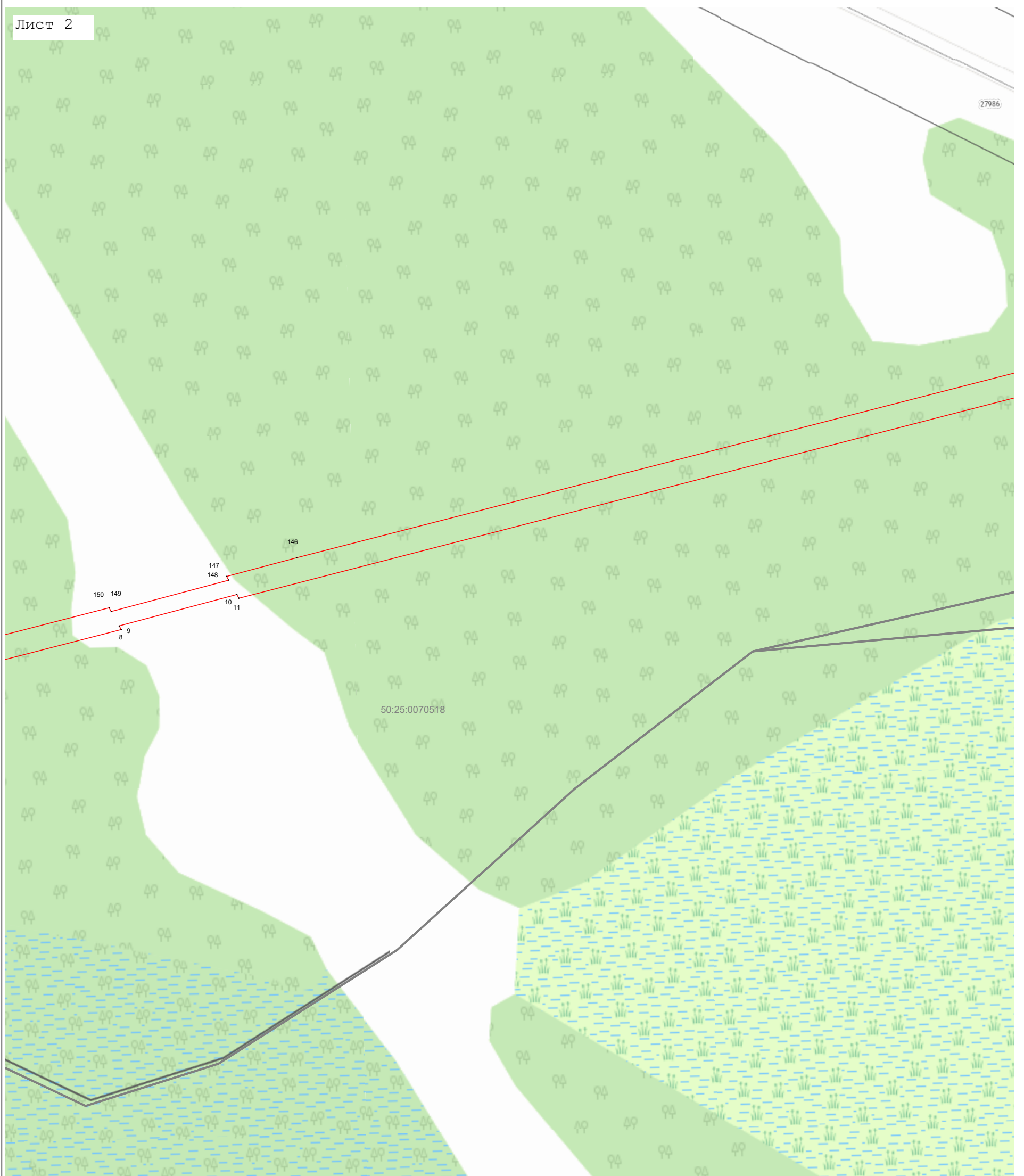
Место для оттиска печати (при наличии) лица, составившего описание местоположения границ объекта





Раздел 4  
План границ объекта

Лист 2



Масштаб 1:1 000

Используемые условные знаки и обозначения:

- 7 - характерная точка границы зоны
- (red line) - граница зоны
- (black line) - граница кадастрового квартала по сведениям ЕГРН
- (grey line) - граница земельного участка по сведениям ЕГРН

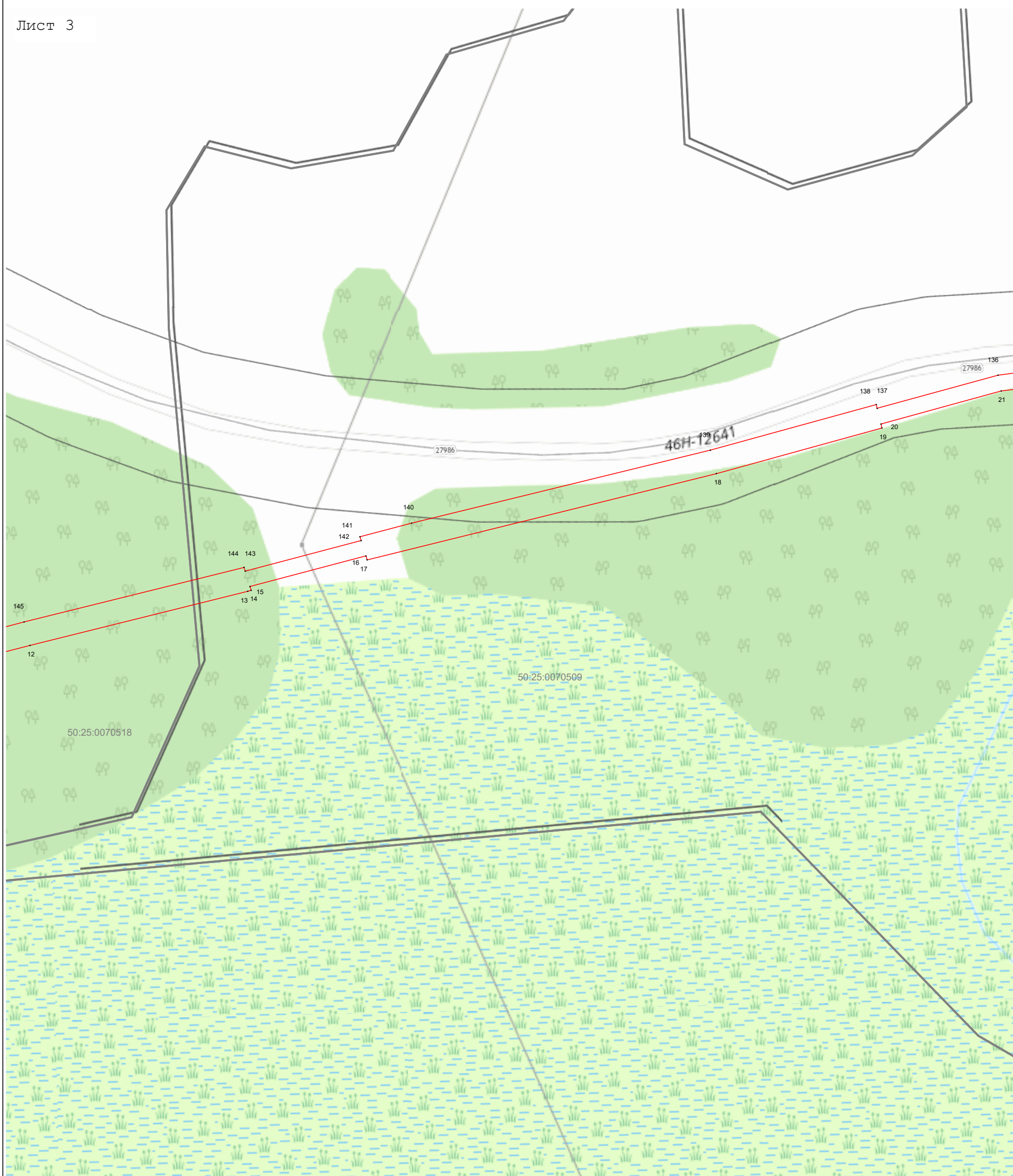
Подпись \_\_\_\_\_ Дата « 30 » ноября 20 23 г.

Место для оттиска печати (при наличии) лица, составившего описание местоположения границ объекта







Раздел 4  
План границ объекта

Лист 3



Масштаб 1:1 000

Используемые условные знаки и обозначения:

-  7 - характерная точка границы зоны
-  - граница зоны
-  - граница кадастрового квартала по сведениям ЕГРН
-  - граница земельного участка по сведениям ЕГРН

Подпись \_\_\_\_\_ Дата « 30 » ноября 20 23 г.

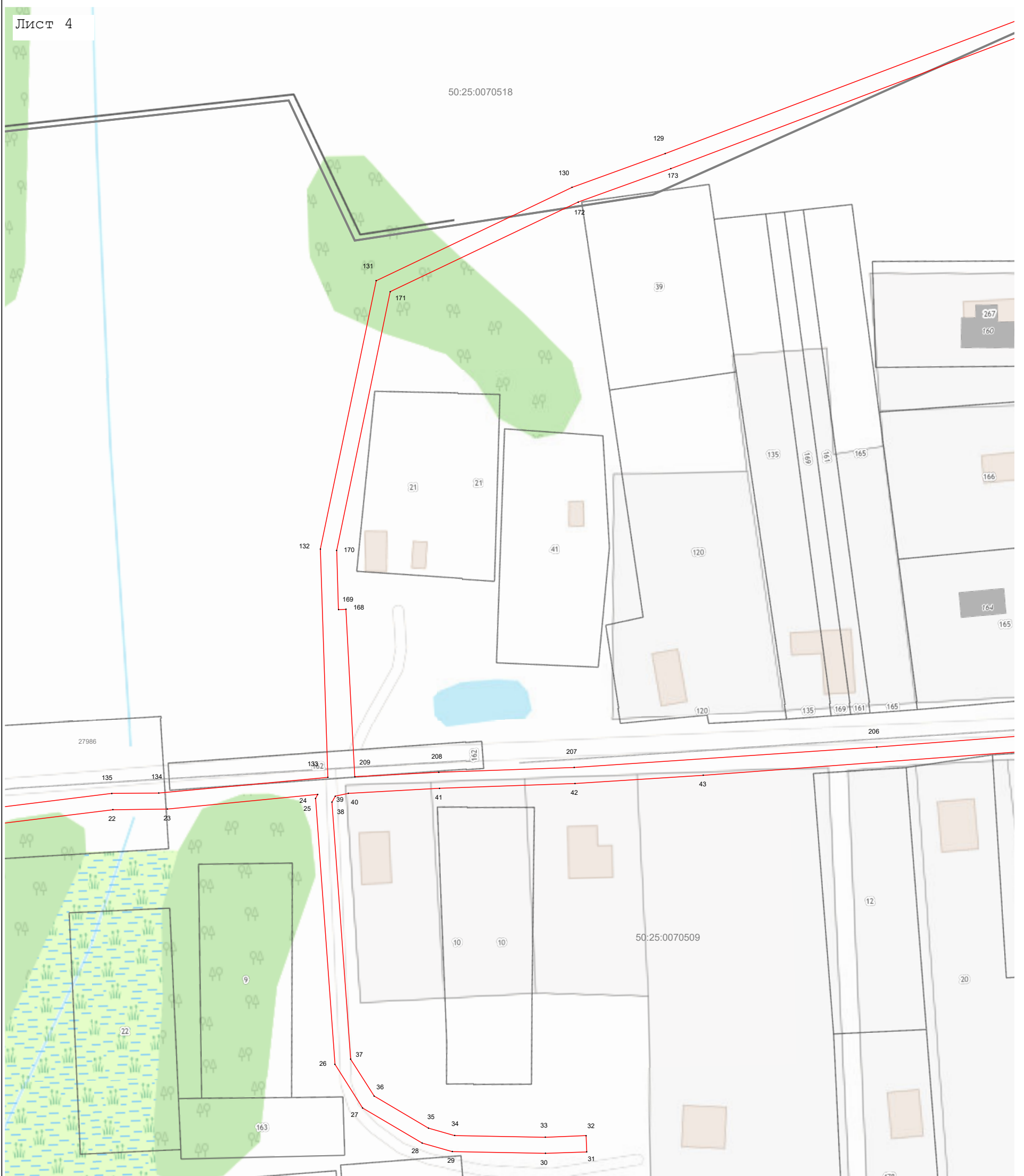
Место для оттиска печати (при наличии) лица, составившего описание местоположения границ объекта





Раздел 4  
План границ объекта

Лист 4



Масштаб 1:1 000

Используемые условные знаки и обозначения:

- 7 - характеристическая точка границы зоны
- - граница зоны
- (красная линия) - граница кадастрового квартала по сведениям ЕГРН
- (серая линия) - граница земельного участка по сведениям ЕГРН

Подпись \_\_\_\_\_ Дата « 30 » ноября 20 23 г.

Место для оттиска печати (при наличии) лица, составившего описание местоположения границ объекта



Раздел 4  
План границ объекта

Лист 5



Масштаб 1:1 000

Используемые условные знаки и обозначения:

- 7 - характерная точка границы зоны
- (red) - граница зоны
- (brown) - граница кадастрового квартала по сведениям ЕГРН
- (grey) - граница земельного участка по сведениям ЕГРН

Подпись \_\_\_\_\_ Дата « 30 » ноября 20 23 г.

Место для оттиска печати (при наличии) лица, составившего описание местоположения границ объекта





Раздел 4  
План границ объекта

Лист 6



Масштаб 1:1 000

Используемые условные знаки и обозначения:

- 7 - характерная точка границы зоны
- (red line) - граница зоны
- (black line) - граница кадастрового квартала по сведениям ЕГРН
- (thin black line) - граница земельного участка по сведениям ЕГРН

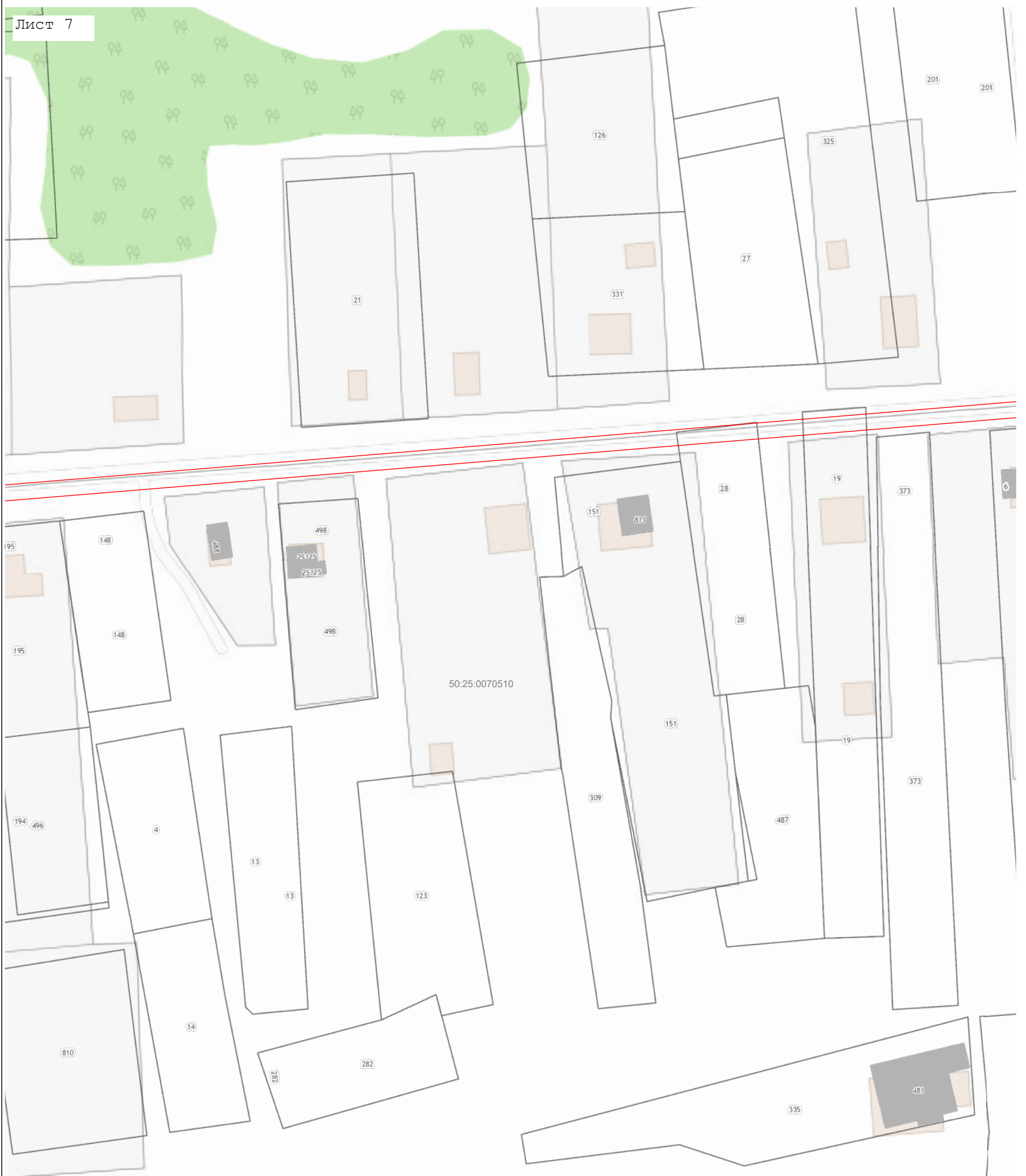
Подпись \_\_\_\_\_ Дата « 30 » ноября 20 23 г.

Место для оттиска печати (при наличии) лица, составившего описание местоположения границ объекта



Раздел 4  
План границ объекта

Лист 7



Масштаб 1:1 000

Используемые условные знаки и обозначения:

- 7 - характерная точка границы зоны
- - граница зоны
- - граница кадастрового квартала по сведениям ЕГРН
- - граница земельного участка по сведениям ЕГРН

Подпись \_\_\_\_\_ Дата « 30 » ноября 20 23 г.

Место для оттиска печати (при наличии) лица, составившего описание местоположения границ объекта



Раздел 4  
План границ объекта

Лист 8



Масштаб 1:1 000

Используемые условные знаки и обозначения:

- 7 - характерная точка границы зоны
- - граница зоны
- - граница кадастрового квартала по сведениям ЕГРН
- - граница земельного участка по сведениям ЕГРН

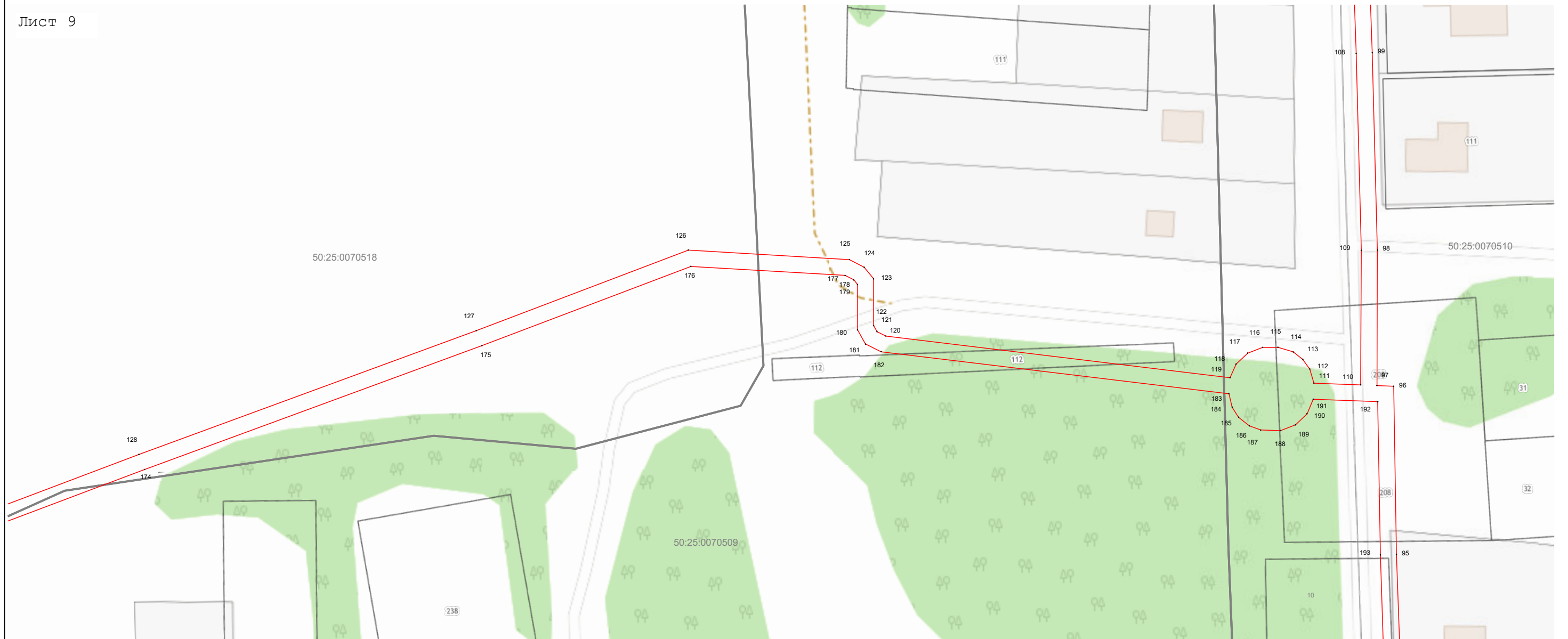
Подпись \_\_\_\_\_ Дата « 30 » ноября 20 23 г.

Место для оттиска печати (при наличии) лица, составившего описание местоположения границ объекта



Раздел 4  
План границ объекта

Лист 9



Масштаб 1:1 000

Используемые условные знаки и обозначения:

- 7 - характерная точка границы зоны
- граница зоны
- граница кадастрового квартала по сведениям ЕГРН
- граница земельного участка по сведениям ЕГРН

Подпись \_\_\_\_\_ Дата « 30 » ноября 20 23 г.

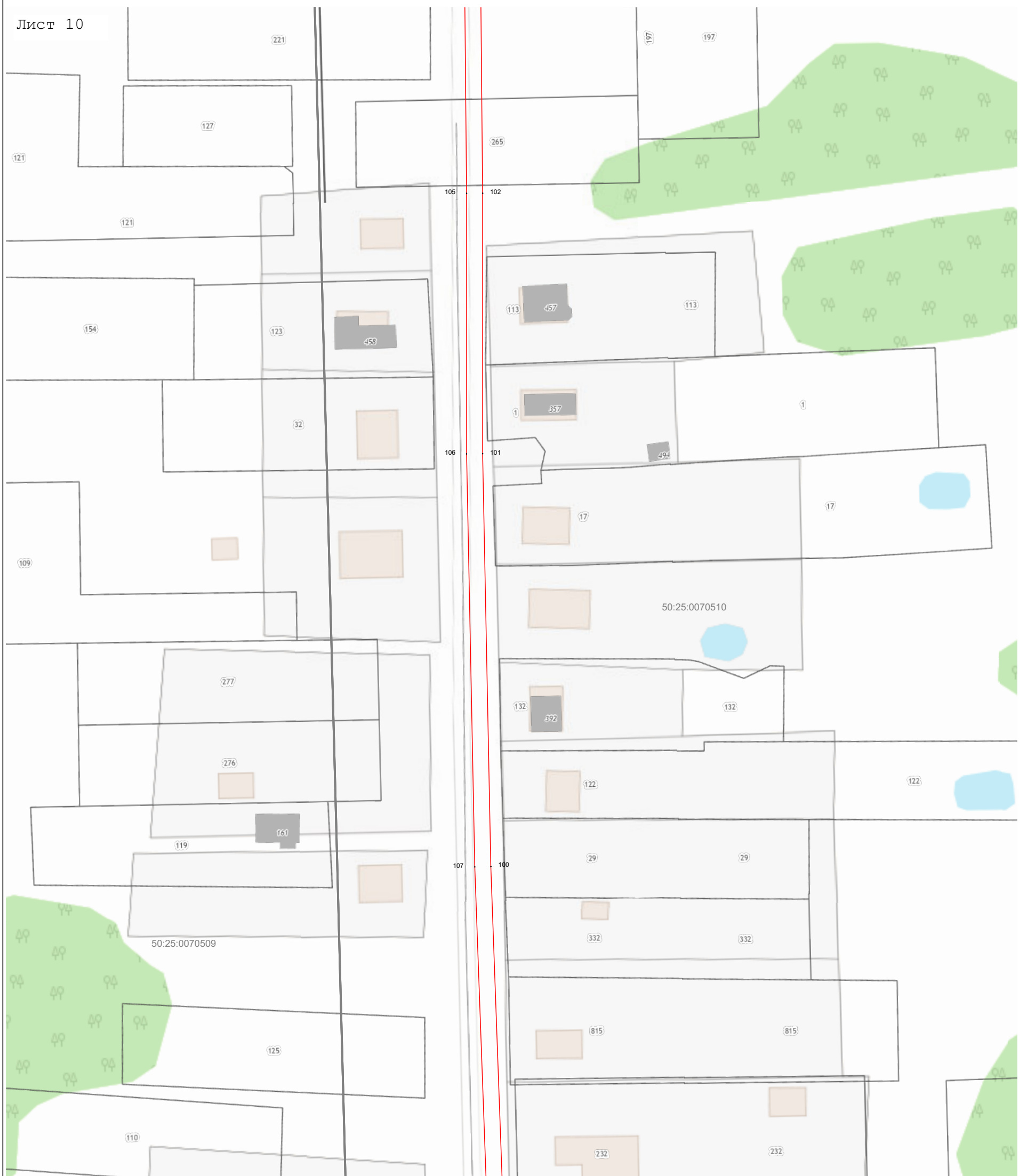
Место для оттиска печати (при наличии) лица, составившего описание местоположения границ объекта





Раздел 4  
План границ объекта

Лист 10



Масштаб 1:1 000

Используемые условные знаки и обозначения:

- 7 - характерная точка границы зоны
- - граница зоны
- (red line) - граница кадастрового квартала по сведениям ЕГРН
- (black line) - граница земельного участка по сведениям ЕГРН

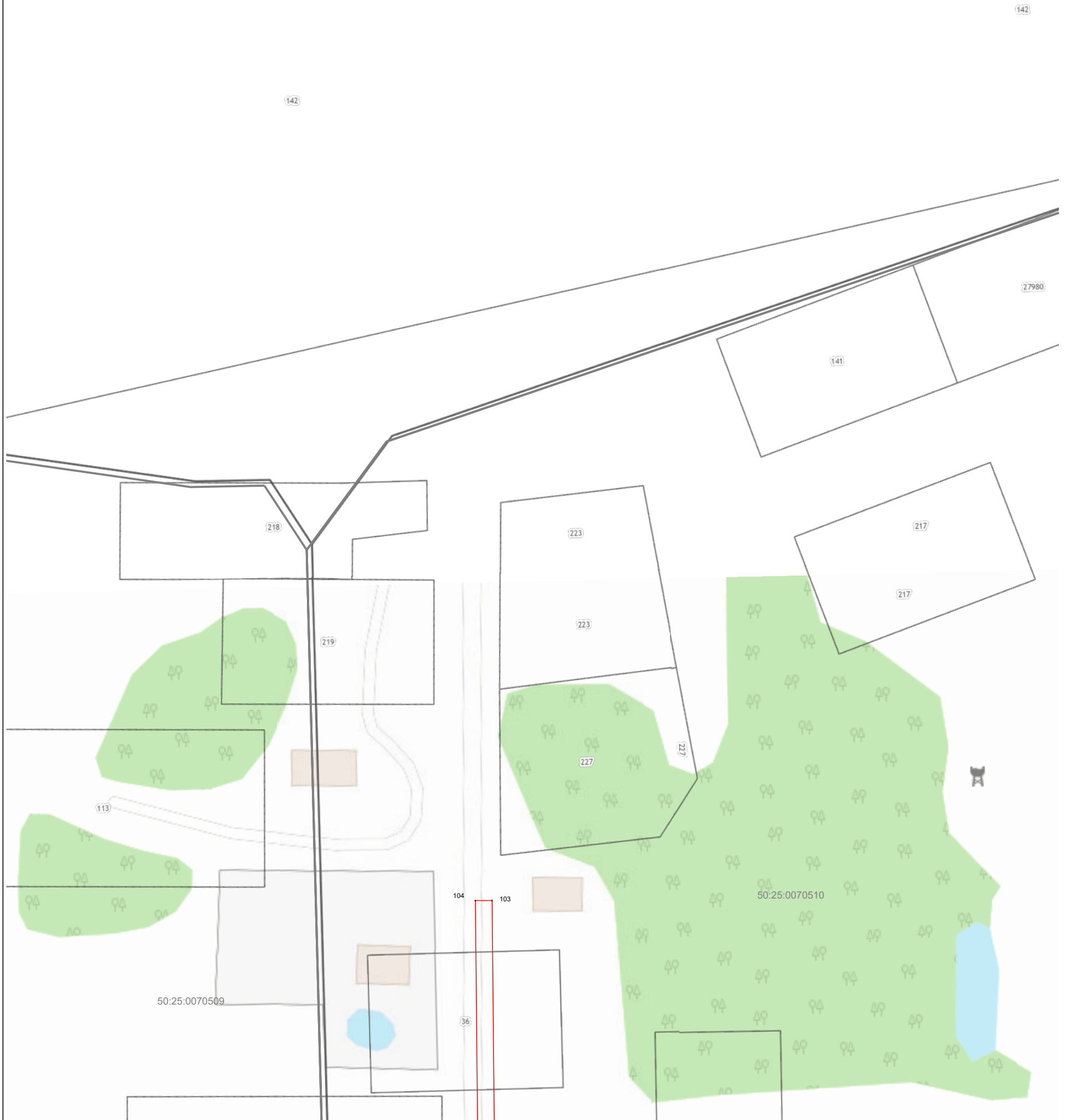
Подпись \_\_\_\_\_ Дата « 30 » ноября 20 23 г.

Место для оттиска печати (при наличии) лица, составившего описание местоположения границ объекта



Раздел 4  
План границ объекта

Лист 11



Масштаб 1:1 000

Используемые условные знаки и обозначения:

- 7 - характерная точка границы зоны
- - граница зоны
- - граница кадастрового квартала по сведениям ЕГРН
- - граница земельного участка по сведениям ЕГРН

Подпись \_\_\_\_\_ Дата « 30 » ноября 20 23 г.

Место для оттиска печати (при наличии) лица, составившего описание местоположения границ объекта

